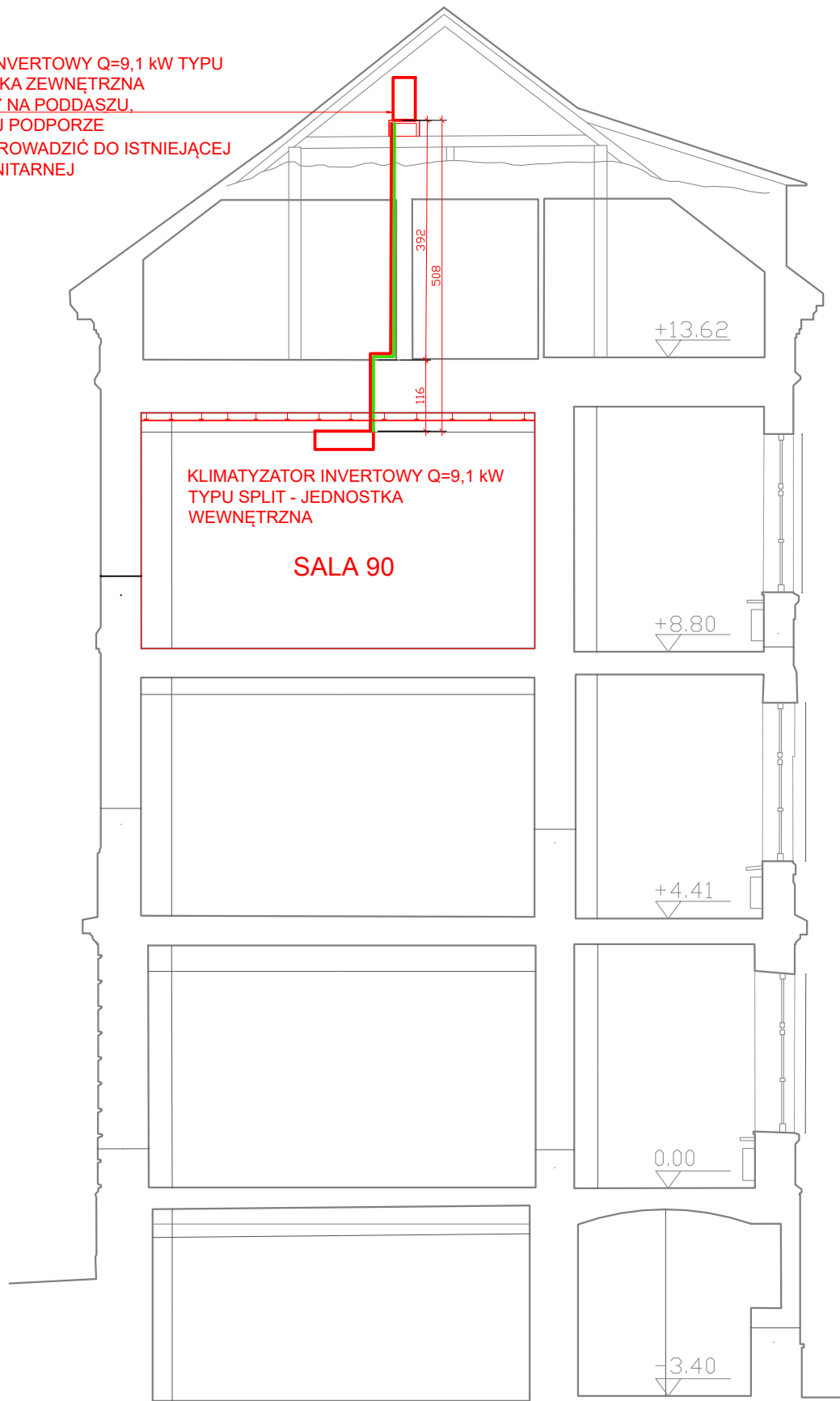
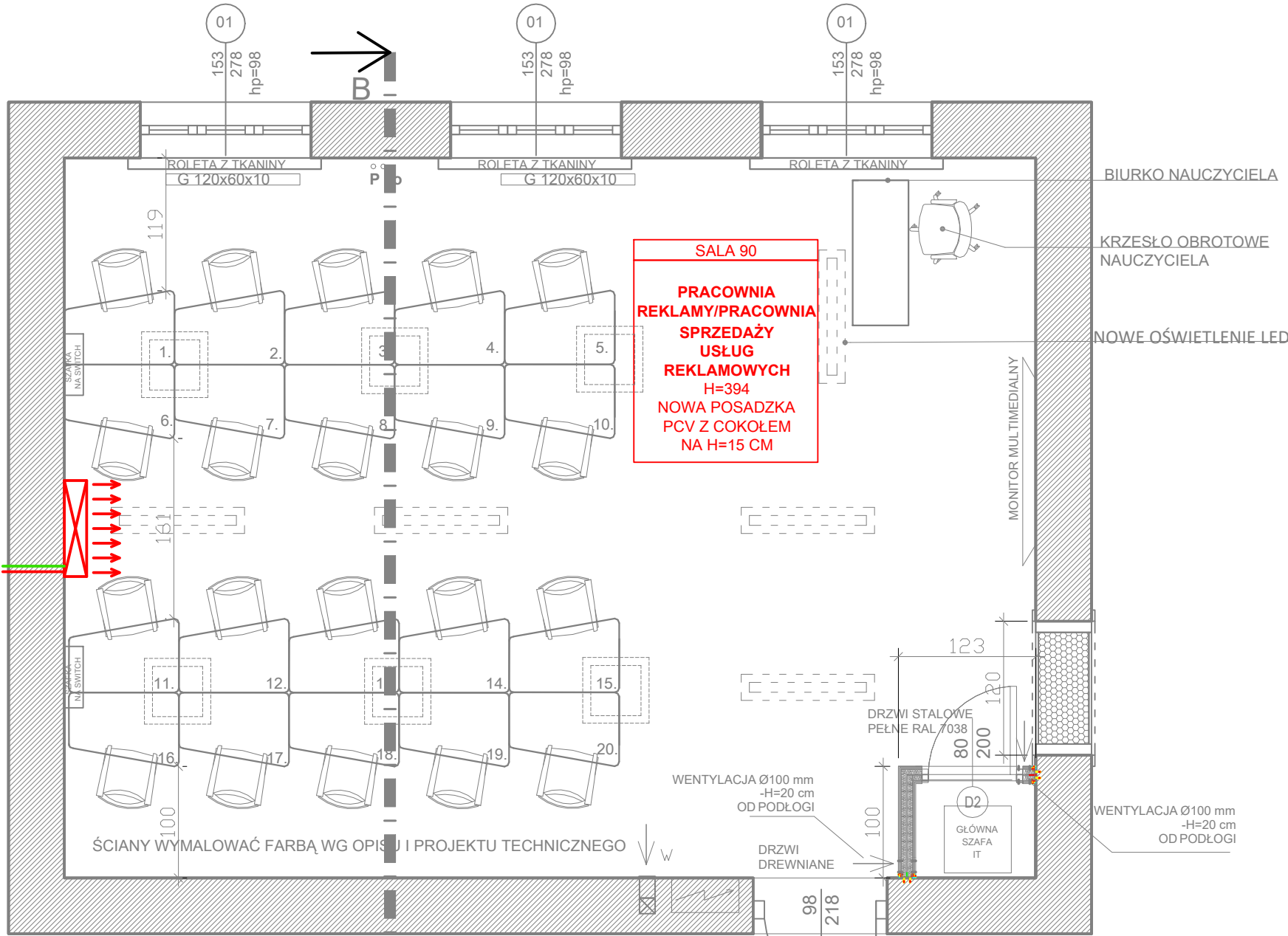


KLIMATYZATOR INVERTOWY Q=9,1 kW TYPU SPLIT - JEDNOSTKA ZEWNĘTRZNA
ZLOKALIZOWANY NA PODDASZU.
NA SYSTEMOWEJ PODPORZE
SKROPLINY ODPROWADZIĆ DO ISTNIEJĄCEJ
KANALIZACJI SANITARNEJ



PRZEKRÓJ B-B
LOKALIZACJA KLIMATYZATORÓW

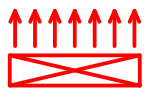
KLIMATYZATOR INVERTOWY Q=9,1 kW
TYPU SPLIT - JEDNOSTKA ZEWNĘTRZNA
PRZEBIEG PRZEWODÓW NA RYSUNKU OBOK



RZUT - SALA 90

ZESTAWIENIE POWIERZCHNI UŻYTKOWEJ [m²]	
Numer sali	Obszar
90	54,89 m²
Zabudowa szafy IT	0,9 m²
Suma powierzchni	55,8 m²
Kubatura	219,6 m³

LEGENDA:



KLIMATYZATOR - JEDNOSTKA WEWNĘTRZNA



KLIMATYZATOR - JEDNOSTKA ZEWNĘTRZNA



INSTALACJA CHŁODNICZA - CZYNNIK CHŁODNICZY



INSTALACJA ODPROWADZENIA SKROPLIN
SKROPLINY ODPROWADZIĆ NA DO ISTNIEJĄCEJ
KANALIZACJI SANITARNEJ

LEGENDA

SPECJALNOŚĆ_ARCHITEKTURA

	ISTNIEJĄCE ŚCIANY
	ISTNIEJĄCA STOLARKA OKIENNA
	ZAŚLEPIENIE PRZEJŚCIA
	OZNAKOWANIE POMIESZCZEŃ W BUDYNKU

SPECJALNOŚĆ_INSTALACJE ELEKTRYCZNE

	PROJEKTOWANE OPRAWY OŚWIETLENIOWE- SUFITOWE LED 24X120 cm
	PROJEKTOWANY MONITOR MULTIMEDIALNY

* SZCZEGÓŁOWE ROZMIESZCZENIE INSTALACJI ELEKTRYCZNEJ ZAWIERA
PROJEKT TECHNICZNY

SPECJALNOŚĆ_INSTALACJE SANITARNE C.O.

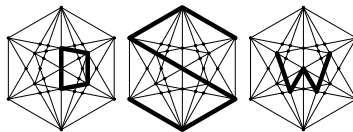
	ISTNIEJĄCY GRZEJNIK
	ISTNIEJĄCE PIONY CENTRALNEGO OGRZEWANIA

UWAGA:

* RYSUNEK NALEŻY ROZPATRYWAĆ ŁĄCZNIE Z PROJEKTAMI BRANŻOWYMI, OPISEM
TECHNICZNYM, STWORB ORAZ KOSZTORYSEM/PRZEDMIAREM;
** WYMIARY PODANO W CM;
*** PRZED ZAMÓWIENIEM CZY WYKONANIEM POSZCZEGÓLNYCH ELEMENTÓW
NALEŻY POTWIERDZIĆ WYMIARY POMIAREM Z NATURY;
**** WSZYSTKIE RÓŻNICE (ELEMENTY BUDOWLANE, KANAŁY, ITP.) ODKRYTE
W TRAKCIE REALIZACJI PRAC NALEŻY NATYCHMIAST ZGŁASZAĆ JEDNOSTCE
PROJEKTOWEJ - DOKONYWANIE ZMIAN W PROJEKCIE BEZ ZGODY PROJEKTANTA
JEST ZABRONIONE;

D S W P R O J E K T S P . Z O . O .

adres: ul. Młodzieżowa 31, 41-516 Chorzów
e-mail: martasmolka@gmail.com
telefon: 884 895 964



TEMAT:
WYKONANIE DOKUMENTACJI PROJEKTOWO-KOSZTORYSOWEJ DOTYCZĄCEJ MODERNIZACJI
4 PRACOWNI W BUDYNKU ZESPOŁU SZKÓŁ EKONOMICZNO-GASTRONOMICZNYCH W CIESZYNIE
Część I
DOKUMENTACJA PROJEKTOWA KLIMATYZACJI TYPU SPLIT Z JEDNOSTKĄ WEWNĘTRZNĄ
I ZEWNĘTRZNĄ DO 2 MODERNIZOWANYCH PRACOWNI

OBIEKT:
ZESPÓŁ SZKÓŁ EKONOMICZNO-GASTRONOMICZNYCH W CIESZYNIE, PLAC LONDZIŃA 3

INWESTOR:
ZESPÓŁ SZKÓŁ EKONOMICZNO-GASTRONOMICZNYCH W CIESZYNIE, PLAC LONDZIŃA 3

PROJEKTANT:
MGR INŻ. WOJCIECH CWAJNA
nr upr. SLK/0784/PBS/23 do projektowania
w specjalności instalacyjnej w zakresie sieci, instalacji i urządzeń cieplnych, wentylacyjnych,
gazowych, wodociągowych i kanalizacyjnych bez ograniczeń

DATA:
MAJ
2024

NR RYS.:
S-02

NR STR.:
1:50

SKALA: